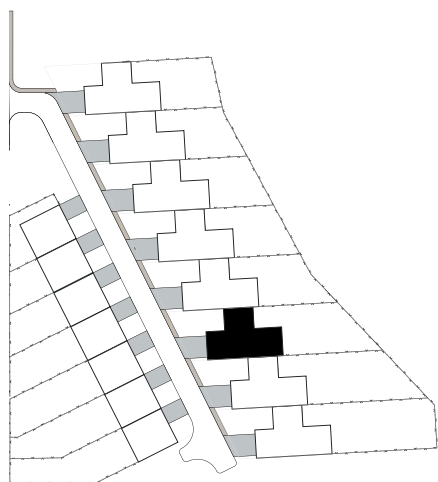


# Rodinný dům RD.06

velikost pozemku 676 m<sup>2</sup>  
celková podlahová plocha 160 m<sup>2</sup>  
krytá terasa 11 m<sup>2</sup>

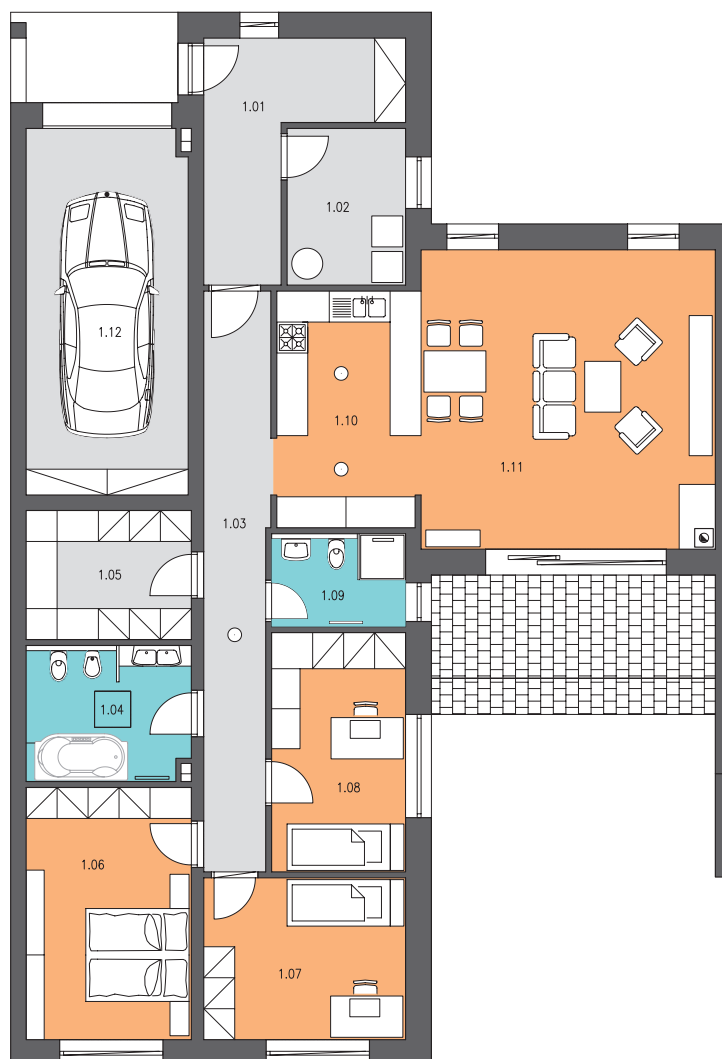


poloha domu v zástavbě

**Domy projektu Zahrady Chválkovice jsou koncipovány jako rezidenční bydlení moderního stylu.**

Je myšleno na všechny detaily tak, aby se vám, budoucím majitelům, zde bydlelo co nejkomfortněji, i co nejlevněji. Domy jsou koncipovány v nízkoenergetickém standardu s velkou vahou na ekologické a tradiční postupy výstavby. Hrubá stavba je z broušených cihelných bloků **Porotherm Profi 300 mm** a zateplené broušené cihly **Porotherm 30 TS Profi 300 mm** německé výroby. **Vnější plášť** domu uzavře následně tepelně-izolační polystyren v tloušťce 200 mm a omítka.

Všechny jednotky budou nachystány na **vytápění a ohřev plynovým kotlem**, protože plyn je v současné době nejen ekologickým, ale také nejekonomičtějším médiem v porovnání nákladů stavba-provoz. Teplo v domě bude zajišťovat **podlahové vytápění „teplodního typu“**.



č.	MÍSTNOST	m <sup>2</sup>
1.01	zádveří	11,32 m <sup>2</sup>
1.02	technické zázemí	7,19 m <sup>2</sup>
1.03	chodba	13,83 m <sup>2</sup>
1.04	koupelna	8,28 m <sup>2</sup>
1.05	šatna	8,00 m <sup>2</sup>
1.06	pokoj 01	15,63 m <sup>2</sup>
1.07	pokoj 02	12,26 m <sup>2</sup>
1.08	pokoj 03	12,03 m <sup>2</sup>
1.09	koupelna	4,67 m <sup>2</sup>
1.10	kuchyně	12,46 m <sup>2</sup>
1.11	obývací pokoj	32,35 m <sup>2</sup>
1.12	garáž	22,16 m <sup>2</sup>

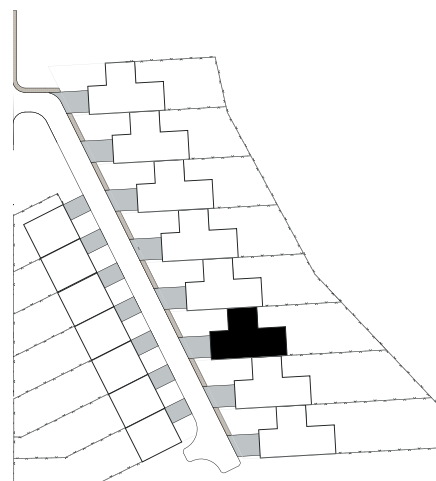


# Rodinný dům RD.06

Vnitřní uspořádání domů je navrženo dle zkušeností a pocitů investora s přihlédnutím na co největší možný komfort žití. Přesto se počítá, že každému budoucímu majiteli bude věnován prostor a čas pro jeho potřeby a návrhy vnitřních úprav.

Každý dům bude standardně připojen nejmodernějším a nejrychlejším **datovým médiem – optickým vláknem k datové síti**. Standardem každého domu bude také jedno **garážové stání**, dvě venkovní parkovací stání, **jímací nádrž** na dešťovou vodu (pro zahradní účely) a také **vnitřní rekuperace vzduchu – tzv. řízené odvětrávání**. Součástí domu je také dva metry široká a šest metrů dlouhá **plně zastřešená terasa** pro letní posezení nebo grilování s přáteli. Standardem je rovněž příprava (rozvod) pro centrální vysavač a příprava (rozvod) pro klimatizaci, jejichž realizace by po finalizaci domu již nebyl možná.

K možným nadstandardům, za které si však budoucí majitelé připlatí, pak lze jmenovat např. zbudování krbu, připojení jednotek klimatizace nebo centrálního vysavače (rozvody již jsou vybudovány v ceně standardů).



poloha domu v zástavbě

