

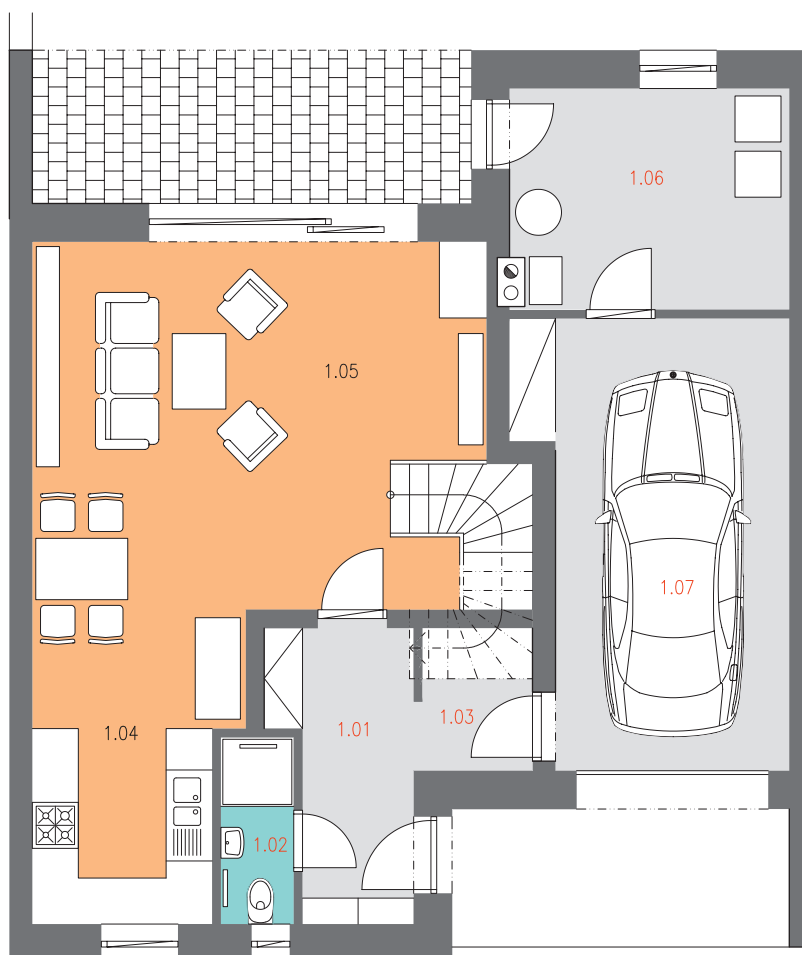
velikost pozemku ..... 478 m<sup>2</sup>  
celková podlahová plocha ..... 125 m<sup>2</sup>

**Domy projektu Zahrady Chválkovice jsou koncipovány jako rezidenční bydlení moderního stylu.**

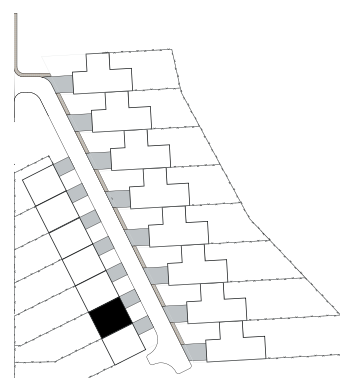
Je myšleno na všechny detaily tak, aby se vám, budoucím majitelům, zde bydlelo co nejkomfortněji, i co nejlevněji. Domy jsou koncipovány v nízkoenergetickém standardu s velkou váhou na ekologické a tradiční postupy výstavby. Hrubá stavba je z broušených cihelných bloků **Porotherm Profi 300 mm** a zateplené broušené cihly **Porotherm 30 TS Profi 300 mm** německé výroby. **Vnější plášť** domu uzavře následně tepelně-izolační polystyren v tloušťce 200 mm a omítka.

Všechny jednotky budou nachystány na **vytápění a ohřev plynovým kotlem**, protože plyn je v současné době nejen ekologickým, ale také nejekonomičtějším médiem v porovnání nákladů stavba-provoz. Teplo v domě bude zajišťovat **podlahové vytápění „tepl vodního typu“**.

Vnitřní uspořádání domů je navrženo dle zkušeností a pocitů investora s přihlédnutím na co největší možný komfort žití. Přesto se počítá, že každému budoucímu majiteli bude věnován prostor a čas pro jeho potřeby a návrhy vnitřních úprav.



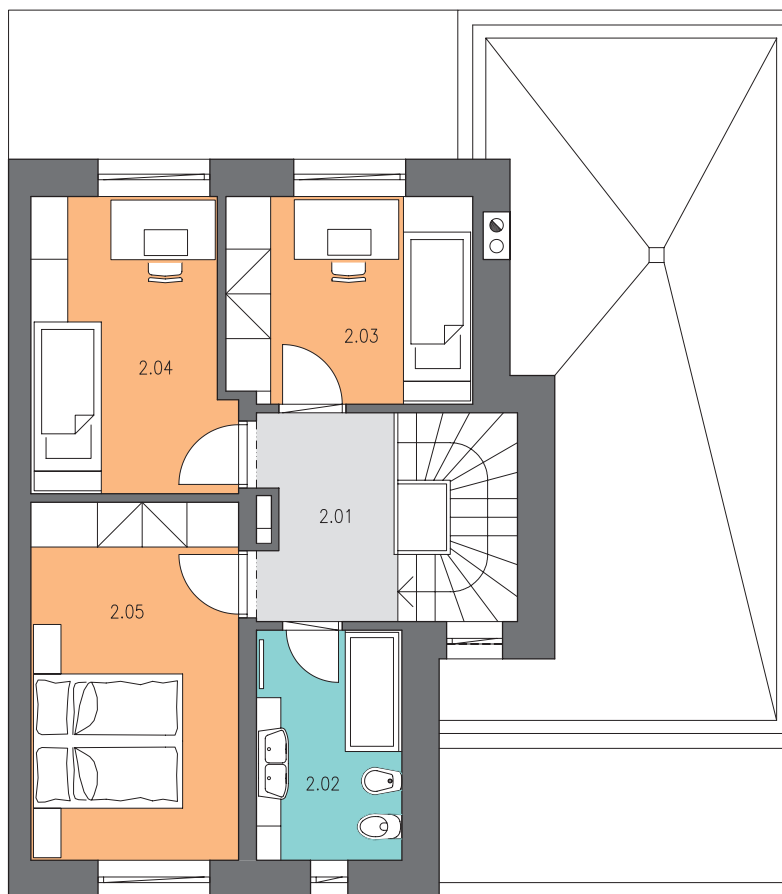
Č.	MÍSTNOST	m <sup>2</sup>
1.01	zádveří	6,25 m <sup>2</sup>
1.02	koupelna	2,31 m <sup>2</sup>
1.03	šatna	2,67 m <sup>2</sup>
1.04	kuchyně	10,64 m <sup>2</sup>
1.05	obývací pokoj	29,58 m <sup>2</sup>
1.06	technické zázemí	10,42 m <sup>2</sup>
1.07	garáž	18,95 m <sup>2</sup>



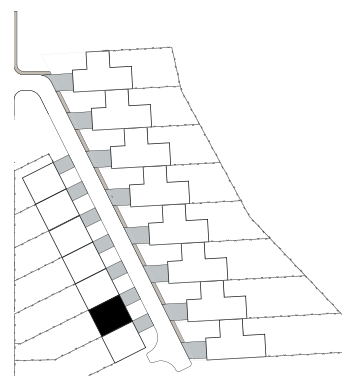
Poloha domu v zástavbě

Každý dům bude standardně připojen nejmodernějším a nejrychlejším **datovým médiem – optickým vláknem k datové síti**. Standardem každého domu bude také jedno **garážové stání**, dvě venkovní parkovací stání, **jímací nádrž** na dešťovou vodu (pro zahradní účely) a také **vnitřní rekuperace vzduchu – tzv. řízené odvětrávání**. Je myšleno opravdu na všechno, takže třeba okna směřující jihozápadním směrem budou opatřena tzv. **slunolamy**. Součástí domu je také dva metry široká a šest metrů dlouhá **plně zastřešená terasa** pro letní posezení nebo grilování s přáteli. Standardem je rovněž příprava (rozvod) pro centrální vysavač a příprava (rozvod) pro klimatizaci, jejichž realizace by po finalizaci domu již nebyla možná.

K možným nadstandardům, za které si však budoucí majitelé připlatí, pak lze jmenovat např. zbudování krbu, připojení jednotek klimatizace nebo centrálního vysavače.



Č.	MÍSTNOST	m <sup>2</sup>
2.01	chodba	5,06 m <sup>2</sup>
2.02	koupelna	6,02 m <sup>2</sup>
2.03	pokoj 01	9,15 m <sup>2</sup>
2.04	pokoj 02	10,32 m <sup>2</sup>
2.05	pokoj 03	13,37 m <sup>2</sup>



Poloha domu v zástavbě